

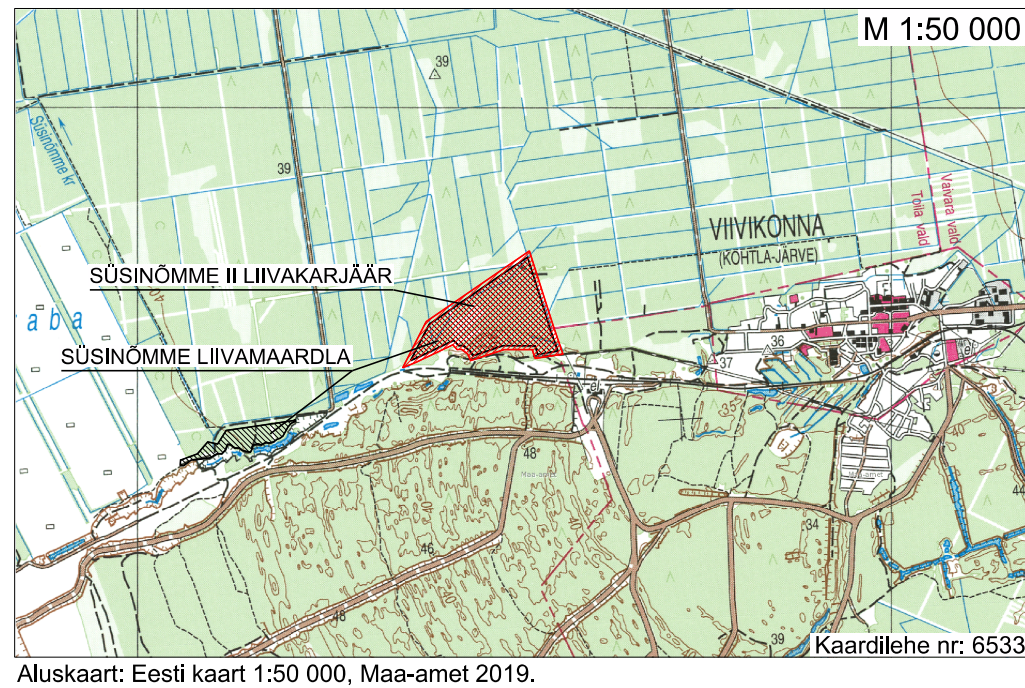
LEPPEMÄRGID

- Süsinõmme II liivakarjääri mäeeraldise piir, piiripunkt ja piiripunkti number
- Süsinõmme II liivakarjääri mäeeraldise teenindusmaa piir, piiripunkt ja piiripunkti number
- Sirgala karjääri mäeeraldise piir
- Sirgala karjääri mäeeraldise teenindusmaa piir
- Maavaravaru plokki kontuur, plokki number ja varu kategooria (aT - aktiivne tarbevaru, aR - aktiivne reservarv)
- Katastriüksuse piir, nimetus ja tunnus
- Omavalitsuse piir

- Geoloogilise läbilõike joon
- Maapinna samakõrgusjoon abs, m
- Mäeeraldise lamami samakõrgusjoon abs, m
- Nõlvateraviku alumine kontuur karjääri põhjal (nõlvateraviku ülemine kontuur kuulgeb mäeeraldise piiri)
- Puuraugu number
- Suudne abs kõrgus, m
- Mäeeraldise lamami abs kõrgus, m
- Maaparandussüsteemi maa-ala

Kattekihi paksus, m  
Kasuliku kihi paksus, m

ASUKOHA SKEEM



SÜSINÕMME II LIIVAKARJÄÄRI  
MÄEERALDISE PIIRIANDMED

Piiripunkti nr.	Koordinaadid	
	X	Y
1	6583323.71	706812.40
2	6583562.38	706932.74
3	6584006.97	707583.81
4	6583546.82	707729.46
5	6583385.00	707786.14
6	6583363.40	707651.67
7	6583377.89	707646.66
8	6583419.02	707634.78
9	6583420.01	707424.30
10	6583353.29	707222.07
11	6583382.97	707207.52
12	6583422.18	707156.55
13	6583420.10	707129.26
14	6583456.44	707096.05
15	6583380.83	706938.34
16	6583333.27	706834.62

Mäeeraldise pindala: 31.81 ha

SÜSINÕMME II LIIVAKARJÄÄRI  
MÄEERALDISE TEENINDUSMAA  
PIIRIANDMED

Piiripunkti nr.	Koordinaadid	
	X	Y
1	6583323.71	706812.40
2	6583608.55	706956.01
3	6584006.97	707583.81
4	6583551.16	707729.46
5	6583385.00	707786.14
6	6583377.63	707788.72
7	6583363.40	707651.67
8	6583347.52	707498.75
9	6583386.99	707438.85
10	6583342.68	707200.00
11	6583456.44	707096.05
12	6583380.83	706938.34
13	6583333.27	706834.62

Mäeeraldise teenindusmaa pindala: 37.18 ha

Taotleja

..... Nimi  
..... Allkiri

MÄRKUSED:

- Koordinaadid L-EST97 süsteemis, kõrgused EH2000 süsteemis.
- Kasutatud: Süsinõmme II uuringu geoloogiline uuring Ida-Virumaal (varu seisuga 01.05.2012. a), (OÜ Eesti Geoloogiakeskus, 2012, EGF 8405).
- Maavaravaru plokide ja katastriüksuste andmed: Maa-amet 16.07.2019.
- Maaparandussüsteemi maa-ala andmed: Maa-amet 16.07.2019.

OBJEKT ASUKOHT		Ida-Viru maakond, Toila vald		TOO NR
OBJEKT, JOONISE NIMETUS		SÜSINÕMME II LIIVAKARJÄÄRI MÄEERALDISE PLAAN		PR-108/19
Mäebüroo Nord OÜ		Põhmu nnt 232, 11314 Tallinn E-mail info@maeburoo.ee		GRAAFILINE LISA 1
KOOSTAS Margus Kuik		TELLUJA AS YIT Eesti Põhmu nnt 102b, 11312 Tallinn		KUUPÄEV 16.07.2019
VORMISTAS Laur Kõlv		MTR-reg.nr. EEO000221		BAASKAARDI NR 6533
		MÕÖTKAVA 1:2000		0 10 20 40m